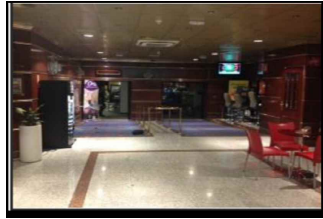
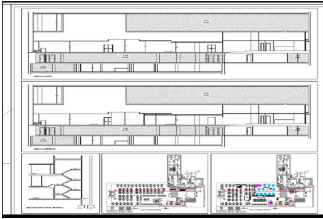


Referencia: ML_4

Localización: Vicálvaro, Alquiler de Solares

Superficie total: 1.654M2



Comunicaciones:

Local comercial situado en el centro de Madrid, a 12 km. del Aeropuerto Adolfo Suárez Madrid-Barajas y con excelentes comunicaciones a través de las siguientes : M-40, M-30, A-3 y R-3..

El local se encuentra en planta calle, en una zona de buen acceso.

Metro: Línea 9

EMT: Líneas 8,20,30,32,113.

Descripción:

Local situado en Moratalaz.

En los últimos años ha sido destinado a todo tipo de actividades, por demanda de la zona.

Local con ascensor para acceso de sus plantas.

Excelentes comunicaciones por Autobús y Metro.

Oficinas bancarias próximas: BBVA, Bankia. Etc...

Correos. Zonas Deportivas y Gimnasios como Holiday Gym.

Superficies:

Planta Calle: 1.115 m².

Planta Primera: 554 m².

Parking: 1.850 m²

La entrega de esta información y documentación, es de carácter CONFIDENCIAL. El receptor de la indicada documentación deberá mantener la debida confidencialidad de toda la información proporcionada y toda la generada en referencia a los inmuebles descritos.

Para más información, contacte con nuestras Oficinas:

Madrid (Beatriz)

T+34 91 513 52 55

C/ de Albasanz, 67, Portal B, C

1ª Despacho 45 28037 Madrid

