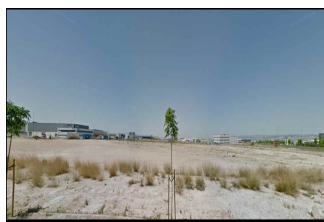




Referencia: MSL\_41

Localización: Zaragoza, Venta de Solares

Superficie total: 20.000M2



## Comunicaciones:

Parcela industrial situada en el Polígono Industrial Plaza, en el término municipal de Zaragoza, a 10 kilómetros de la capital.

A tan solo 2 kilómetros del Aeropuerto de Zaragoza.

Comunicaciones excelentes a través de:

A-2: (Madrid-Zaragoza).

AVE: Zaragoza- Madrid ( 1 hora y 20 min)

AVE: Zaragoza- Barcelona (1 hora y 30 min)

Distancias entre las Capitales:

A-2:Zaragoza- Madrid (300Km)

A-2: Zaragoza- Barcelona (310 Km)

A-23 Zaragoza- Valencia (299 Km)

AP-15/ E-804 Zaragoza- Bilbao (304 Km)

## Superficies:

Superficie de Parcela: 20.000 m<sup>2</sup>

Edificabilidad: 1,2 m<sup>2</sup>/m<sup>2</sup>

Ocupación: 75%

La entrega de esta información y documentación, es de carácter CONFIDENCIAL. El receptor de la indicada documentación deberá mantener la debida confidencialidad de toda la información proporcionada y toda la generada en referencia a los inmuebles descritos.

Para más información, contacte con nuestras Oficinas:

Madrid (Beatriz)

T+34 91 513 52 55

C/ de Albasanz, 67, Portal B, C

1ª Despacho 45 28037 Madrid

