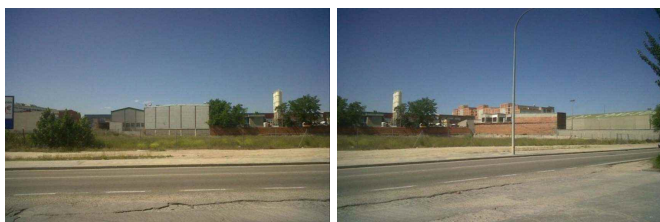




Referencia: MSL_25

Localización: Vallecas, Venta de Solares

Superficie total: 9.696M2



Comunicaciones:

- El distrito de Vallecas se sitúa en el sureste de Madrid, quedando delimitado por la A3 —antigua Autovía de Valencia— en el norte, la autopista M-50 al este, el río Manzanares en el sur y la M-30 en el oeste. Su avenida principal es la avenida de la Albufera, que atraviesa Vallecas de norte a sur.
- En cuanto a transporte público, dispone parada de la línea 1 de Metro y las líneas C2 y C7 de Cercanías.

Descripción:

- Parcela de uso industrial.
- Superficie: 9.696 m²
- Edificabilidad: 26.271 m²
- Parcela mínima: 2.500 m²
- Retranqueos: 5 m a fachada, 5 m. a linderos.
- Ordenanza: Zona 9.4 (Actividades Económicas).
- Altura máxima: 5 plantas Nivel a, 7 plantas Nivel b.

Superficies:

- Superficie: 9.696 m²

La entrega de esta información y documentación, es de carácter CONFIDENCIAL. El receptor de la indicada documentación deberá mantener la debida confidencialidad de toda la información proporcionada y toda la generada en referencia a los inmuebles descritos.

Para más información, contacte con nuestras Oficinas:

Madrid (Beatriz)

T+34 91 513 52 55

C/ de Albasanz, 67, Portal B, C

1ª Despacho 45 28037 Madrid

