



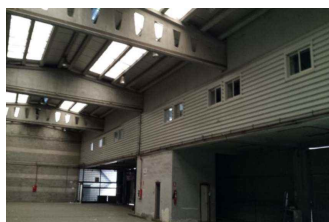
Referencia: MPL_138

Localización: Vallecas, Alquiler de Nave Logística

Superficie total: 1.500M2

Nº de Muelles: 5

Altura libre interior: 7m



Comunicaciones:

- Se localiza estratégicamente en la circunvalación M-40 de Madrid, con accesos directos a los anillos de circunvalación M-45 y M-50 mediante la M-31 (eje sureste), y la nueva radial R-4 Madrid-Ocaña, para acceder directamente a la A-4, Madrid-Sevilla.

Descripción:

- Nave paquetería-logística.
- Altura: 7 metros.
- 5 muelles para trailers (posibilidad de ampliar).
- 1 rampa (acceso a nivel).
- Bías.
- Instalación eléctrica y luminarias.
- Las oficinas cuentan con servicios, falso techo, luminarias...
- Amplias zonas de maniobras para camiones.

Superficies:

- Planta: 1.500 m²
- Entreplanta (oficinas): 200 m²

La entrega de esta información y documentación, es de carácter CONFIDENCIAL. El receptor de la indicada documentación deberá mantener la debida confidencialidad de toda la información proporcionada y toda la generada en referencia a los inmuebles descritos.

Para más información, contacte con nuestras Oficinas:

Madrid (Beatriz)

T+34 91 513 52 55

C/ de Albasanz, 67, Portal B, C

1ª Despacho 45 28037 Madrid

