



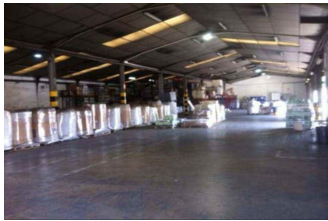
Referencia: MPL_137

Localización: Xirivella, Alquiler de Nave Logística

Superficie total: 1.850M2

Nº de Muelles: 10

Altura libre interior: 6m



Comunicaciones:

- A escasos 5 km de Valencia.
- Fácil acceso a la autovía A-3 (Madrid-Valencia) y autovía de circunvalación V- 30.
- A 10 km. del Puerto de Valencia.
- A 5 km. del Aeropuerto Internacional de Valencia.

Descripción:

- Plataforma cross- docking.
- 10 muelles para furgonetas y 4 para tráiler con posibilidad de tener más.
- Altura: 6 m.
- Solera de hormigón pulido con resistencia de 5 Tn/m².
- Estructura y cerramiento en prefabricado de hormigón armado.
- Amplias playas de maniobra.
- Oficinas acondicionadas.

Superficies:

- Superficie de Nave: 1.850 m²

La entrega de esta información y documentación, es de carácter CONFIDENCIAL. El receptor de la indicada documentación deberá mantener la debida confidencialidad de toda la información proporcionada y toda la generada en referencia a los inmuebles descritos.

Para más información, contacte con nuestras Oficinas:

Madrid (Beatriz)

T+34 91 513 52 55

C/ de Albasanz, 67, Portal B, C

1ª Despacho 45 28037 Madrid

